



V90 Pultdach mit Holzfassade



V90 Pultdach mit Holz/Putzfassade

DRAUTALHAUS – Infomappe Variante V90



DRAUTALHAUS – Ihre Vorteile auf einen Blick

Hinter dem Namen **DRAUTALHAUS** steht ein dreiköpfiges Team, das sich mit der Planung und Entwicklung von neuen Wohnkonzepten beschäftigt. Gemeinsam mit dem Architekten und Holzbaununternehmen ist es uns gelungen, ein Wohnkonzept zu entwerfen, das allen Ansprüchen modernen Wohnens gerecht wird.

Derzeit bieten wir vier Hausvarianten an, die sich durch ihre Größe unterscheiden - von der eingeschossigen Designer-Wohnbox als Single- oder Pärchenhit bis hin zum zweigeschößigen Baukörper. Einzigartig ist auch die barrierefreie ebenerdige Wohneinheit, die speziell auf die Bedürfnisse gehbehinderter Menschen abgestimmt ist.

Das klare Design des Hauses sieht einen massiven Kern aus vorgefertigten Holzriegelbauelementen vor. Diese sparen nicht zuletzt Zeit beim Hausbau, sondern auch Geld. Darüber hinaus bleibt genug Spielraum für die individuelle Innen- und Außenraumgestaltung, wie sie nicht nur die Grundstückslage, sondern auch der jeweilige Geschmack des Bauherren erfordern.



V50



V70



V90



V115

Ein Haus wächst mit

Wächst die Familie, so wächst auch das DRAUTALHAUS. Je nach finanziellen Möglichkeiten oder unterschiedlichen Lebensbedingungen kann das flexible Baukastensystem jederzeit ohne großen technischen Aufwand erweitert bzw. der neuen Wohnsituation angepasst werden. Die **modulare Erweiterbarkeit des DRAUTALHAUSES** bietet somit Entfaltungsmöglichkeiten für Haus und Bewohner.



Warum wir auf Holz bauen

Holz ist naturgegeben und eine der wenigen nachhaltigen Ressourcen unserer Erde. Als wertvoller Rohstoff ist Holz genauso Träger uralter Kulturen wie Basis für neue Ideen in Forschung, Entwicklung und Anwendung. Die Natürlichkeit dieses Materials, seine Leistungsfähigkeit und Vielseitigkeit verleihen ihm besondere Bedeutung. Holz als **Grundbaustoff des DRAUTALHAUSES** sorgt für höchstes Raumklima, das zum Wohlbefinden und zur Gemütlichkeit beiträgt.



Qualität schafft Vertrauen

Jahrelange Erfahrung und Spaß am Arbeiten mit Holz macht uns zu den Vorreitern unter den Kärntner Holzbaunternehmen. Fachliches Können, aber auch Kreativität in der Ausführung zählen zu unseren Stärken. Gemeinsam mit unserem Team aus qualifizierten Zimmerleuten und Bautechnikern schaffen wir Wohnqualität auf höchster Ebene. Die Verarbeitung von hochwertigen Materialien mithilfe neuester Technik garantieren höchsten Wohnkomfort – ein Leben lang.

Stolz sind wir auch auf unsere Auszeichnungen.

Holzbaupreis Kärnten 2005	Gewinner
Kärntner Landesbaupreis 2005	Gewinner
Neues Bauen in den Alpen 2006	Anerkennung
Holzbaupreis Kärnten 2009	Gewinner
Kärntner Landesbaupreis 2010	Anerkennung





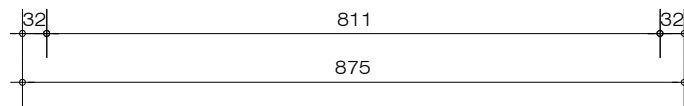
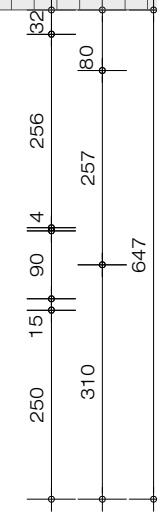
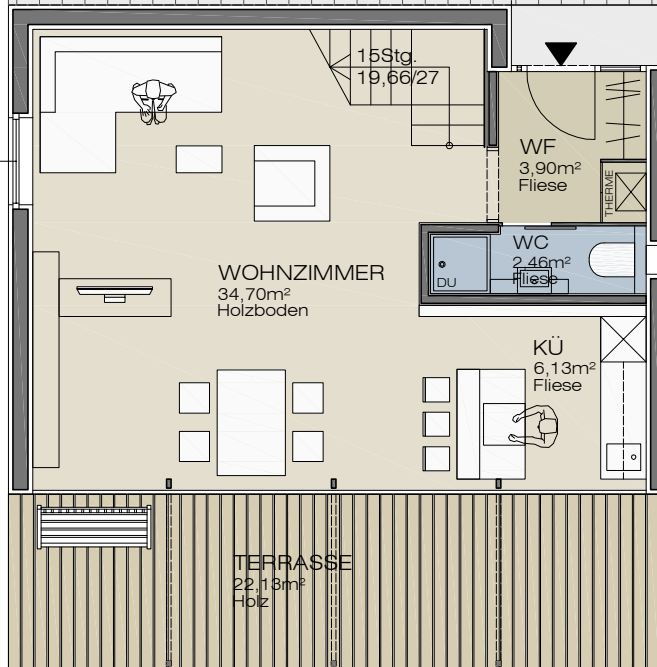
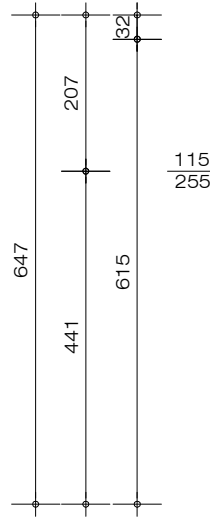
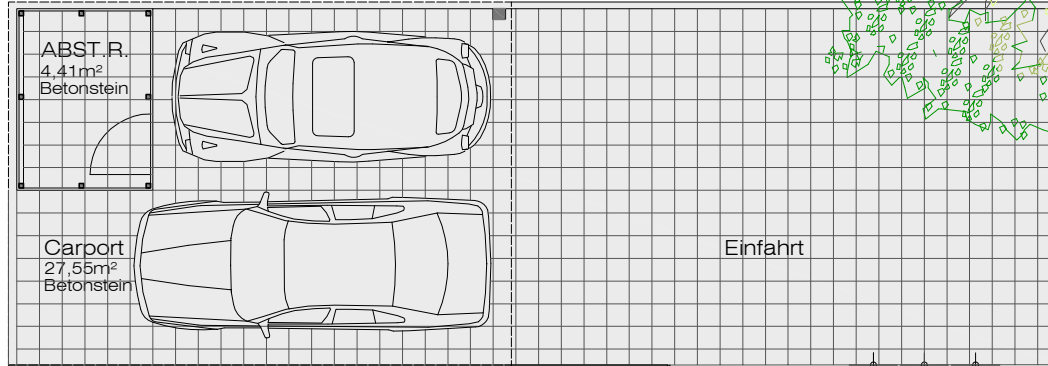
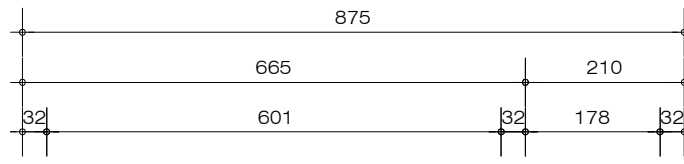
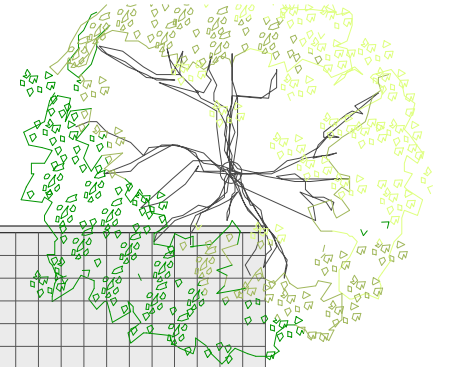
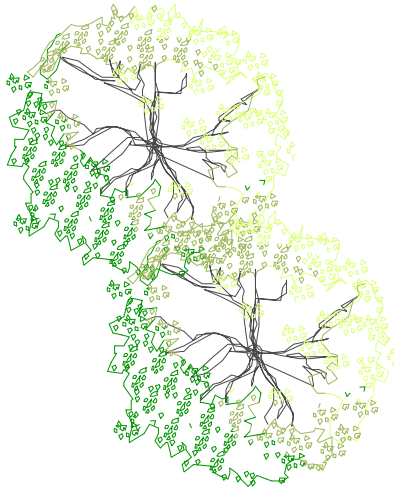
Unsere Geschichte

Es waren einmal ein Architekt, ein Zimmermann und eine Eventmanagerin, die bei einem Gläschen Wein übers Hausbauen sinnierten. Wie kann man so manchem zukünftigen Häus'lbauer vermitteln, dass Hausbauen nicht immer teuer, kompliziert und nervenaufreibend sein muss? Intelligent müsste man bauen, in kürzester Zeit und noch dazu mit einem angemessenen finanziellen Aufwand. Wer sagt, dass sich nur Top-verdiener ein Haus vom Architekten leisten können? Warum muss gutes Design immer teuer sein? Warum würden viele Häus'lbauer nie wieder bauen und wenn doch, dann jedenfalls ganz anders? Auf diese Fragen folgten etliche Skizzen, Notizen und erste Entwürfe - somit war das **"DRAUTALHAUS"** geboren.

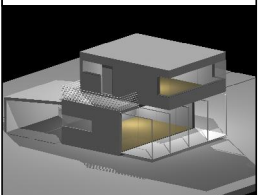


Reinhold Tschabitscher

DRAUTALHAUS



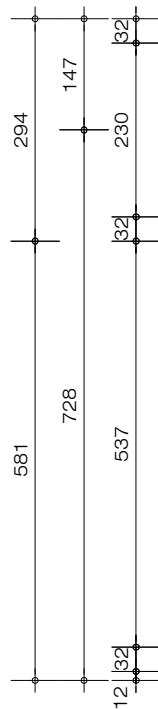
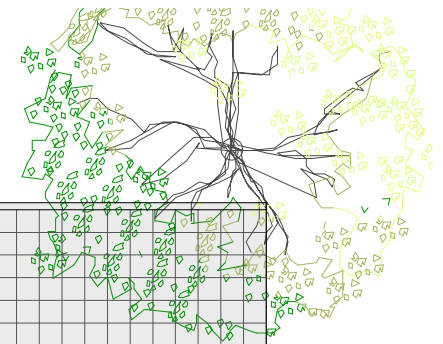
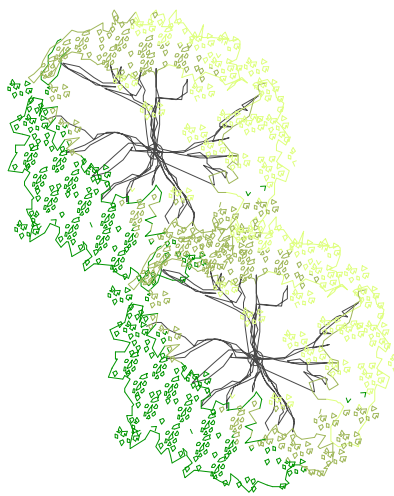
VARIANTE 90



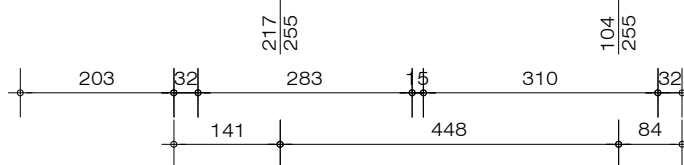
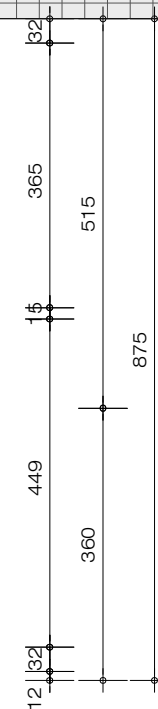
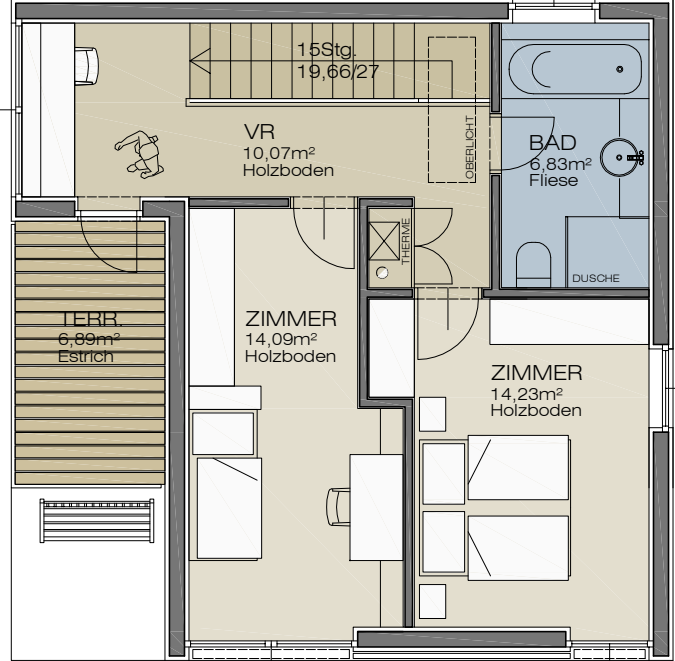
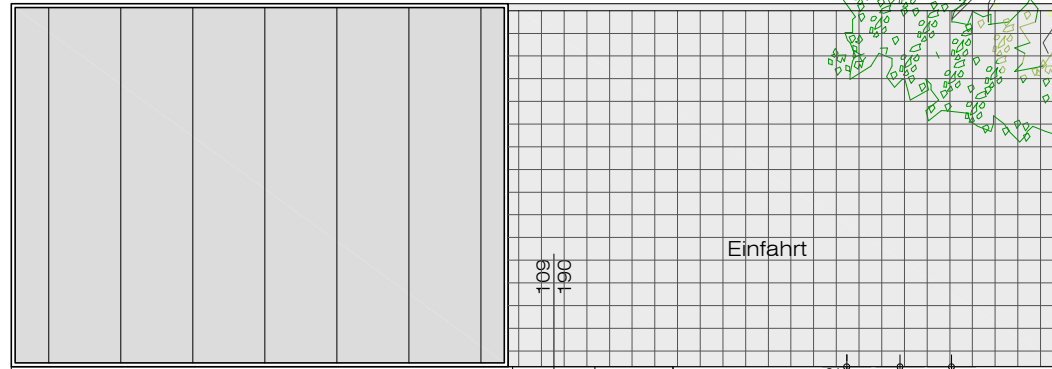
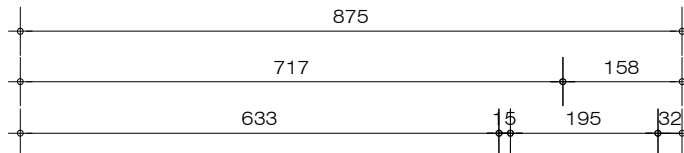
GESAMTWOHNFLÄCHE 92,41m²

erdgeschoss m1/100
47,19m² WOHNFLÄCHE

DRAUTALHAUS



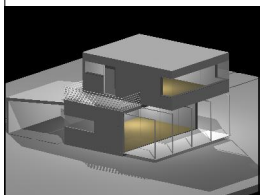
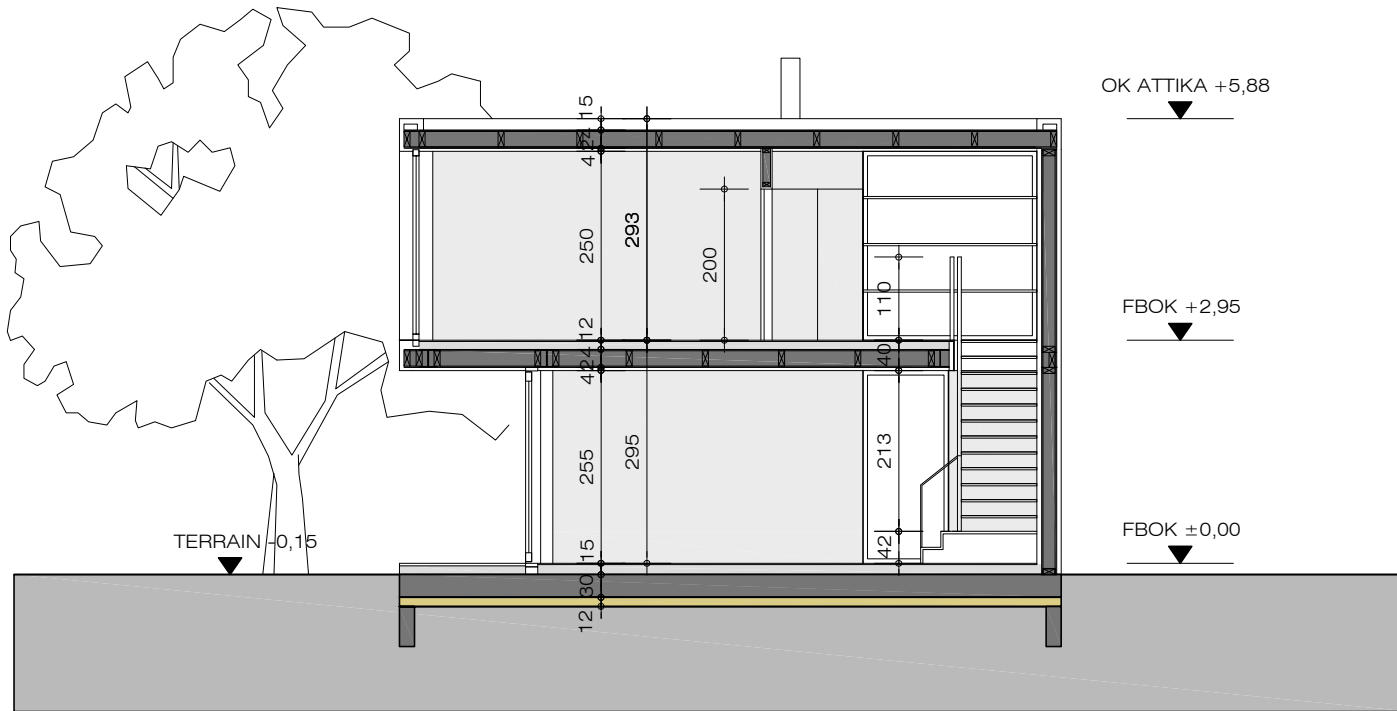
230
255



GESAMTWOHNFLÄCHE 92,41m²

obergeschoss m1/100
45,22m² WOHNFLÄCHE

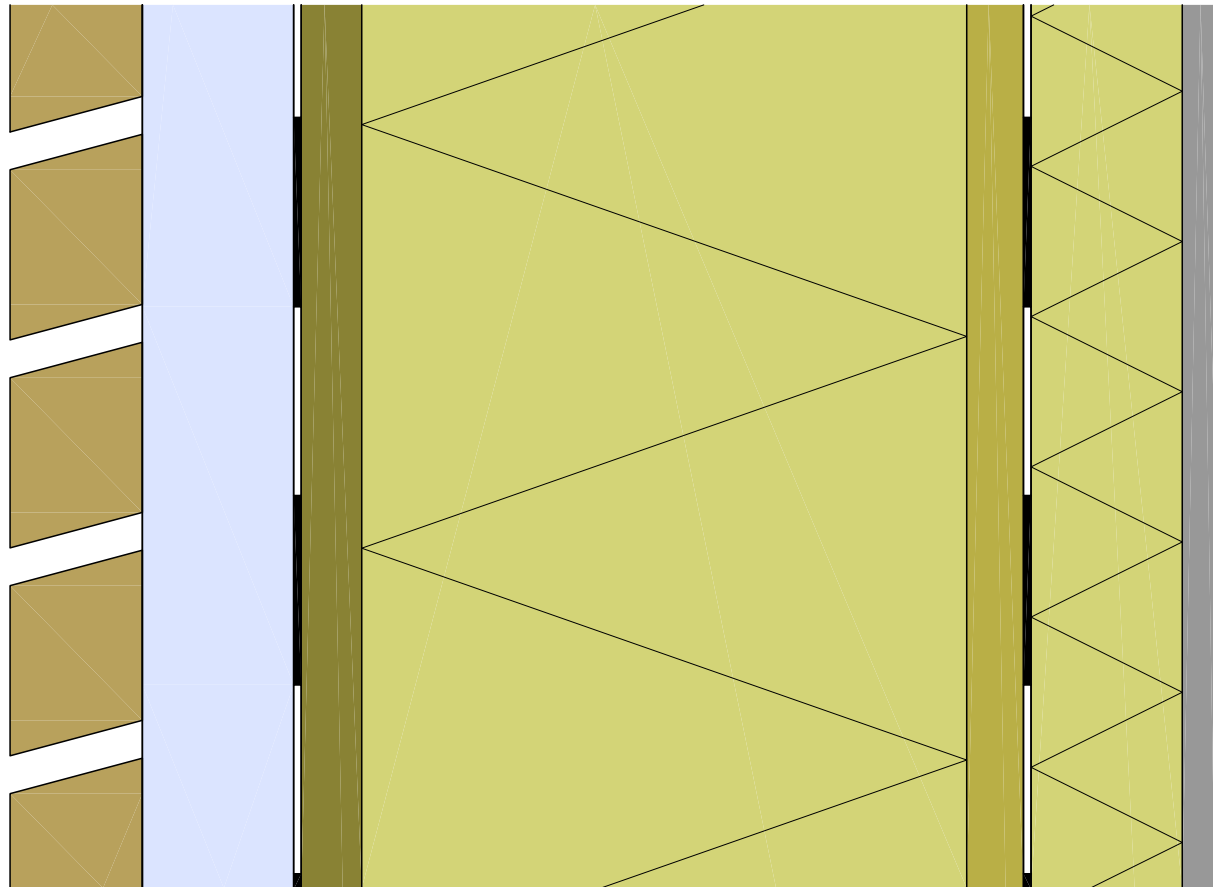
D
R
A
U
T
A
L
H
A
U
S



wandaufbau: AUSSENWAND

Gesamtdicke: 32 cm

U-Wert: 0,18 W/m²K



aussen tragende konstruktion innen

	z.b.: holzschalung	35 mm		dampfsperre	0,5 mm
	hinterlüftung	40 mm		wärmedämmung (leitungen)	40 mm
	winddichtung	0,2 mm		gipskartonplatte	12,5 mm
	faserplatte	16 mm			
	wärmedämmung zw. holzständer 80/160 mm	160 mm			
	spanplatte(osp)	15 mm			

Steinfeld, im Jänner 2014

Baubeschreibung DRAUTALHAUS

Projekt: **Variante 90 / zweigeschossig**

Haus zweigeschossig, ca. 92,4 m² Wohnfläche

Abbildung: Dachform: Pultdach

Abbildung: Fassade: Putz- Holzfassade



- **V90 -1**
Aus-bau-haus
Pultdach - Putzfassade
Außen fertig - Innen roh (Fertigstellung bauseits)
€ 99.500,00 **
- **V90 -2**
Schlüssel-fertig-haus
Pultdach - Putzfassade
Außen fertig - Innen fertig
inkl. Warmwasserzentralheizung mit Gasbrennwertgerät
€ 155.285,00 **
- **V90 -3**
All-inklusive-haus
Pultdach - Putzfassade
Außen fertig - Innen fertig
inkl. Warmwasserzentralheizung mit Gasbrennwertgerät
inkl. Terrassengestaltung, Vorsatzjalousien und Carport
€ 170.690,00 **

** Preise inklusive 20% USt

10 DRAUTALHAUS

10 05

Allgemeine Liefer- Leistungsbeschreibung

Diese Liefer- und Leistungsbeschreibung bezieht sich auf das DRAUTALHAUS unabhängig der verschiedenen Varianten und Ausbaustufen und ist Bestandteil jeder Auftragsannahme.

10 05 10 05

Planung und Einreichung

Zu unserem Leistungsumfang gehören:

Bauplanung

Erstellung der Baueinreichpläne mit Keller- oder Fundamentpläne laut den vom Käufer beigebrachten Unterlagen

Baubeschreibung samt Bauansuchen

Abgabe der Einreichunterlagen bei der zuständigen Baubehörde im Namen des Auftraggebers

Anwesenheit bei der Bauverhandlung

Ausführungspläne mit Elektro- und Sanitärauslässen für Bodenplatten- bzw. Kellerdeckedraufsichtsplan

Aufmaß bzw. Naturmaße der Bodenplatte bzw. Kellerdecke

Die einmalige Erstellung der angeführten Pläne und Einreichunterlagen ist im Preis enthalten, jede weitere Planerstellung oder Änderung ist kostenpflichtig und wird nach tatsächlichen Aufwand verrechnet.

Sämtliche für die Einreichung erforderlichen Unterlagen und Daten (Lageplan, Einlagezahl, Anrainerliste) sind vom Auftraggeber termingerecht beizustellen.

10 05 20

AUS-BAU Fertighaus

10 05 20 05

Wände

Alle Außenwände im EG sind verputzt, wobei im Zuge der Bemusterung aus verschiedenen Farben ausgewählt werden kann.

Die Außenwände im OG werden mit einer Holzfassade (waagrechte Schuppenschalung) ausgeführt, wobei kein Preisunterschied zwischen einer rohen Lärchenschalung oder einer lasierend gestrichenen Fichtenschalung besteht, auch werden sämtliche Anschlusswände zu den angebotenen Dachformen ohne Preiskorrektur ausgeführt.

10 05 20 05A

Außenwände EG

Wandaufbau mit Putzfassade:
(von außen nach innen)

Silikonharz bzw. mineralischer Edelputz

Unterputz vollflächig armiert

Putzträgerplatte Holz-Weichfaserplatte 40mm

Riegelkonstruktion 160mm

Wärmedämmung 160mm

OSB-Holzplatte 15mm

Installationslattung 40mm

Baubeschreibung

Bauvorhaben DRAUTALHAUS
Variante 90 / zweigeschossig



Holzbau Tschabitscher GmbH / Holzbau-, Spengler- u. Dachdeckerarbeiten

A-9754 Steinfeld im Drautal

Positionsnummer	Positionstext
10 05 20 05B	<p>Außenwände OG Wandaufbau mit Holzfassade: (von außen nach innen)</p> <p># Nut- Federschalung 19mm # Lattung Hinterlüftung 20mm # Holz-Weichfaserplatte 40mm # Riegelkonstruktion 160mm # Wärmedämmung 160mm # OSB-Holzplatte 15mm # Installationslattung 40mm</p>
10 05 20 05C	<p>Innenwände tragend Wandaufbau:</p> <p># Riegelkonstruktion 160mm # OSB-Holzplatte 15mm</p>
10 05 20 05D	<p>Innenwände NICHT tragend Wandaufbau:</p> <p># Riegelkonstruktion 120mm</p>
10 05 20 10	<p>Böden und Decke Deckenunterzüge:</p> <p>Sollten je nach statischen Anforderungen bzw. Raumprogramm- Änderungen Deckenunterzüge erforderlich sein, werden diese als sichtbarer Leimholzträger oder als Stahlträger in der entsprechenden Dimension ausgeführt.</p>
10 05 20 10A	<p>Holzboden EG Bodenaufbau Holzboden: Rohdecke bauseits, kein Aufbau</p>
10 05 20 10B	<p>Fliesenboden EG Bodenaufbau Fliesenboden: Rohdecke bauseits, kein Aufbau</p>
10 05 20 10C	<p>Decke über EG Deckenaufbau: (von unten nach oben)</p> <p># Trägerkonstruktion 200mm # Gehbelag OSB-Holzplatte 22mm</p>
10 05 20 15	<p>Dach Flach- Pultdach:</p> <p>Die angebotenen Modelle werden bevorzugt mit Pult- oder Flachdachaufbau angeboten. Die Ausführung als Sattel- oder Tonnendach ist eine mögliche Option welche auf Anfrage berechnet wird.</p>
10 05 20 15A	<p>Flach- Pultdach Dachaufbau: (von außen nach innen)</p> <p># Beschwerungs- Kiesbelag # Schutzfolie # Dachhaut-Folie # Trennlage-Flies 150g # Unterkonstruktion OSB-Holzplatte 22mm # Sparren- Pfettenkonstruktion 240mm (im Gefälle)</p>

Baubeschreibung

Bauvorhaben DRAUTALHAUS
Variante 90 / zweigeschossig



Holzbau Tschabitscher GmbH / Holzbau-, Spengler- u. Dachdeckerarbeiten

A-9754 Steinfeld im Drautal

Positionsnummer	Positionstext
10 05 20 30	<p>Spenglerarbeiten Die Dachentwässerung (vorgehängte Dachrinnen und Fallrohre) sind aus Aluminium, je nach Wahl des Auftraggebers in verschiedenen Standardfarben beschichtet. Die Fallrohre werden bis 10cm oberhalb der Fundament- bzw. Kellerdeckenoberkante geführt.</p>
10 05 20 35	<p>Fenster, Fenstertüren Es werden Kunststofffenster weiß mit 2-Scheiben-Isolierglas (Wärmeschutzverglasung, $u = 1,1 \text{ W/m}^2\text{K}$) eingebaut. Sie sind mit Drehkippbeschlägen bei einflügeligen Elementen und mit Dreh-/Drehkippbeschlägen bei zweiflügeligen Elementen ausgestattet.</p> <p>Gegen Aufpreis können auch Holzfenster, je nach Bemusterung in verschiedenen Farben, oder Holz-Alufenster, mit oder ohne Sprossen eingebaut werden.</p>
10 05 20 40	<p>Außenfensterbänke Alle Fenster und festverglaste Elemente erhalten außen liegende Fensterbänke aus Aluminium, je nach Wahl in verschiedenen Farben und zu den Fensterelementen passend.</p>
10 05 20 45	<p>Hauseingangstüre Die Hauseingangstüre (Standardmodell laut Hersteller) wird aus Fichtenholz mit Dickschichtlasur, je nach Bemusterung in verschiedenen Holz- oder RAL-Farbtönen eingebaut. Die Ausstattung erfolgt standardmäßig mit einer Mehrfachverriegelung, Drücker und Schilder in einbruchshemmender Ausführung (Oberfläche je nach Bemusterung), Sperrzylinder mit drei Schlüsseln und mit elektrischer Falle für Türöffner.</p> <p># Eingangstüre 100x200: EURO 2.040,00 # Stehteil mit Glaseinsatz 50x200: ... EURO 900,00</p> <p>Die in den Positionen angeführten Preise sind reine Materialpreise ohne Montage.</p> <p>Gegen Aufpreis können auch Glasausschnitte je nach Bemusterung mit oder ohne Sprossen eingebaut werden.</p>
10 05 20 50	<p>Treppe zwischen EG und OG Zwischen EG und OG wird eine offene Massivholztreppe ohne Setzstufen samt dem dazugehörigen Treppengeländer, wie im jeweiligen Grundriss dargestellt, eingebaut. Das Treppengeländer wird im Bereich der Galerie als Brüstungsgeländer weitergeführt. Die Treppe und der Handlauf sind in Buche natur, einmal farblos lackiert. Die Geländerstäbe des Treppen- und Brüstungsgeländers sind ebenfalls aus Buchenholz.</p>
10 05 30	Zusatzleistungen SCHLÜSSEL-FERTIG Haus
10 05 30 05	<p>Wände (Innenausbau) Endbeschichtung:</p> <p>Die Oberflächen Endbeschichtung erfolgt in einem Dispersionsanstrich weiß wobei Sonderfarben auf Anfrage und mit Aufpreis möglich sind oder in den Sanitärbereichen bzw. laut Raumplanung mit raumhohen Verfliesungen aus Keramikfliesen (Standardqualität, laut Bemusterung inklusive Sockelleisten und Fensterlaibungen.</p> <p># Wandfliesen: EURO/m² 22,00</p> <p>Die in den Positionen angeführten Preise sind reine Materialpreise ohne Verlegung und Hilfsmittel.</p> <p>Dekorfliesen oder Bordüren können im Zuge der Bemusterung gegen Aufpreis bestellt werden. Sonderverlegungen (Diagonalverlegung, Muster) sind mit Aufpreis möglich.</p>

Baubeschreibung

Bauvorhaben

DRAUTALHAUS

Variante 90 / zweigeschossig



Holzbausteinwerk GmbH / Holzbau-, Spengler- u. Dachdeckerarbeiten

A-9754 Steinfeld im Drautal

Positionsnummer

Positionstext

10 05 30 05A

Außenwände EG

Wandaufbau mit Putzfassade: (weiterer Ausbau innen)

Gipsplatte GKF 12,5mm

Flächenspachtelung, Stöße und Ecken armiert

Oberflächen Endbeschichtung-Dispersion, Fliesen

10 05 30 05B

Außenwände OG

Wandaufbau mit Holzfassade: (weiterer Ausbau innen)

Gipsplatte GKF 12,5mm

Flächenspachtelung, Stöße und Ecken armiert

Oberflächen Endbeschichtung-Dispersion, Fliesen

10 05 30 05C

Innenwände tragend

Wandaufbau: (weiterer Ausbau innen)

1x Wärmedämmung 160mm

2x Gipsplatte GKF 12,5mm

2x Flächenspachtelung, Stöße und Ecken armiert

2x Oberflächen Endbeschichtung-Dispersion, Fliesen

10 05 30 05D

Innenwände NICHT tragend

Wandaufbau: (weiterer Ausbau innen)

1x Wärmedämmung 120mm

2x Gipsplatte GKF 12,5mm

2x Flächenspachtelung, Stöße und Ecken armiert

2x Oberflächen Endbeschichtung-Dispersion, Fliesen

10 05 30 10

Böden und Decke (Innenausbau)

Holzsystemboden:

Unter Holzsystemboden verstehen wir Laminat- od. Parkettböden schwimmend verlegt, Holzarten Eiche oder Buche inklusive Sockelleisten aus demselben Material.

Fliesenboden:

Aus Keramikfliesen laut Bemusterung als Bodenfliesen inklusive Sockelleisten aus demselben Material.

Dekorfliesen oder Bordüren können im Zuge der Bemusterung gegen Aufpreis bestellt werden. Sonderverlegungen (Diagonalverlegung, Muster) sind mit Aufpreis möglich.

Andere Bodenausführung oder die Ausführung mit Fußbodenheizung werden gegebenenfalls bei der Bemusterung oder Auftragserteilung als Mehr- oder Minderpreis berechnet.

10 05 30 10A

Holzboden

Bodenaufbau Holzboden:

Dämmschüttung zementgebunden 65mm

PE-Trennlage

Zement-Heizestrich 70mm

Trennlage

Holzsystemboden Laminat od. Parkett schwimmend verlegt, Holzarten Eiche oder Buche inklusive Sockelleisten aus demselben Material.

Laminatboden: EURO/m2 16,00

Parkettboden: EURO/m2 28,00

Baubeschreibung

Bauvorhaben

DRAUTALHAUS

Variante 90 / zweigeschossig



Holzbau Tschabitscher GmbH / Holzbau-, Spengler- u. Dachdeckerarbeiten

A-9754 Steinfeld im Drautal

Positionsnummer

Positionstext

Die in den Positionen angeführten Preise sind reine Materialpreise ohne Verlegung und Hilfsmittel.

Andere Bodenausführung oder die Ausführung mit Fußbodenheizung wird gegebenenfalls bei der Bemusterung der Mehr- oder Minderpreis berechnet.

10 05 30 10B

Fliesenboden
Bodenaufbau Fliesenboden:

- # Dämmschüttung zementgebunden 65mm
- # PE-Trennlage
- # Zement- Estrich 60mm
- # Fliesenbelag

Bodenfliesen: EURO/m2 24,00

Die in den Positionen angeführten Preise sind reine Materialpreise ohne Verlegung und Hilfsmittel.

Andere Bodenausführung oder die Ausführung mit Fußbodenheizung wird gegebenenfalls bei der Bemusterung der Mehr- oder Minderpreis berechnet.

10 05 30 10C

Decke über EG
Deckenaufbau:
(von unten nach oben)

- # Oberflächen Endbeschichtung-Dispersion
- # Flächenspachtelung, Stöße und Ecken armiert
- # Gipsplatte GKF 15mm
- # Installationslattung 40mm
- # Wärmedämmung 100mm
(Trägerkonstruktion)
(Gehbelag)
- # Trittschalldämmschüttung zementgebunden 50mm
- # PE-Trennlage
- # Zement- Estrich 60mm
- # Trennlage
- # Holzsystemboden oder Fliesenbelag

Andere Bodenausführung oder die Ausführung mit Fußbodenheizung wird gegebenenfalls bei der Bemusterung der Mehr- oder Minderpreis berechnet.

10 05 30 15

Dach (Innenausbau)
Endbeschichtung:

Die Oberflächen Endbeschichtung erfolgt in einem Dispersionsanstrich weiß wobei Sonderfarben auf Anfrage und mit Aufpreis möglich sind.

10 05 30 15A

Flach- Pultdach
Dachaufbau:
(von außen nach innen)

- # Wärmedämmung 240mm
- # Dampfsperre
- # Installationslattung 40mm
- # Gipsplatte GKF 15mm
- # Flächenspachtelung, Stöße und Ecken armiert
- # Oberflächen Endbeschichtung-Dispersion

Baubeschreibung

Bauvorhaben

DRAUTALHAUS

Variante 90 / zweigeschossig



Holzbau Tschabitscher GmbH / Holzbau-, Spengler- u. Dachdeckerarbeiten

A-9754 Steinfeld im Drautal

Positionsnummer

Positionstext

10 05 30 55

Elektroinstallation

Diese umfasst den Bereich oberhalb der Kellerdecke bzw. Bodenplatte. Die Zuleitung der einzelnen Anschlüsse werden in den Fertighauswänden, Decken- oder Bodenbereichen bis zu der Stelle geführt an welcher der Zählerkasten bzw. der Verteilerkasten vorgesehen ist.

Die Elektroinstallation erfolgt von einem konzessionierten Elektriker und wird entsprechend den ÖVE Vorschriften ausgeführt.

Die Standardausstattung ist in den Ausführungsplänen dargestellt. Steckdosen und Lichtschalter in einfacher Ausführung (z.B. Mod. Legrand Creo-standard ws) sind montiert, Leerverrohrungen für Telefon und TV sind eingebaut, sowie Auslässe für sämtliche Beleuchtungen (Terrasse, Eingangsbereich) und Hausklingel mit Schalter sind vorgesehen.

Änderungen an der Standardausstattung sind vor Freigabe der Ausführungspläne möglich, wobei die Anzahl der Steckdosen, Schalter und Auslässe gleich bleiben muss (kein Aufpreis).

Die Installation vom Elektro-Hausanschluss bis zur Oberkante Kellerdecke (Erdkabel) oder Dachständer (Panzerkasten) und die behördliche Abwicklung sind Leistungen des Auftraggebers.

10 05 30 60

Sanitärinstallationen

Diese umfassen den Bereich ab der Kellerdecke bzw. Bodenplatte für die im Grundriss dargestellten Sanitärobjekte, für Küchenspüle und Geschirrspüler werden die Anschlüsse für Warm- und Kaltwasser sowie Abfluss anschlussfertig installiert.

Die Abwasserleitungen werden aus Kunststoffrohren (geschweißt) hergestellt. Die Warm- und Kaltwasserleitungen werden aus lebensmittelechten und korrosionsbeständigen PVC-Verbundrohren ausgeführt.

Die Installation der Hausanschlüsse für Wasser und Abwasser (Kanal) bis zur Oberkante Kellerdecke sowie die Herstellung von Wassermesser und Druckminderer und die behördliche Abwicklung sind Leistungen des Auftraggebers.

10 05 30 62

Montage Sanitärobjekte

Die Sanitärobjekte werden, wie im jeweiligen Grundriss dargestellt, in weiß mit verchromten Armaturen geliefert und eingebaut. Badezimmermöbel, auch wenn im Grundriss dargestellt, sind im Preis nicht enthalten.

Diverse dargestellte Sanitärobjekte:

WC-Anlage: Hänge/Stand-WC aus Keramik, Einbau/Aufsatzspühlkasten mit Innenleben und Betätigungstaste und WC-Sitz.

Hänge-WC EURO 104,00

Betätigungsplatte EURO 25,00

Handwaschbecken: Keramik, komplett mit Waschtischbatterie und Anschlussmaterial.

Handwaschbecken EURO 41,00

Armatur-Chrom EURO 37,00

Badewanne: Emailwanne 75/170, komplett mit Wannenbatterie, Wannenträger und Anschlussmaterial, die Frontseite der Badewanne ist verflies.

Badewanne inkl. Wannenträger..... EURO 180,00

Wannenarmatur-Chrom EURO 52,00

Dusche: Brausetasse 90/90, Brausebatterie und Anschlussmaterial. Die

Baubeschreibung

Bauvorhaben DRAUTALHAUS
Variante 90 / zweigeschossig
Holzbau Tschabitscher GmbH / Holzbau-, Spengler- u. Dachdeckerarbeiten



A-9754 Steinfeld im Drautal

Positionsnummer Positionstext

Frontseite der Brausetassen wird gefliest.
Brausetasse EURO 103,00
Duscharmatur-Chrom EURO 65,00

Duschkabine: eckig (Seitenteil mit Schiebetüre) in Alu-Natur oder
weiß beschichtet und mit strukturierten Plexiglas
ausgestattet.
Duschkabine EURO 227,00

Die in den Positionen angeführten Preise sind reine Materialpreise ohne Montage und Anschlussmaterial.

10 05 30 65 Warmwasserzentralheizung
mit Gasbrennwertgerät (passend zur Hausgröße bzw. ÖNORM gerechte Auslegung)
die Versorgung erfolgt mittels eines ortsfesten Flüssigkeitsbehälter in
Unterflurausführung (Füllgewicht 1 Tonne).

Die Heizungsanlage besteht aus einem modulierenden Gasbrennwertgerät mit einem hohen Normnutzgrad, einem 115 Liter Warmwasserspeicher der Leistungskennzahl 2, Heizkörpern mit Thermostatventilen und Thermostatköpfen. Die Heizungsregelung erfolgt über ein Raumthermostat.

Die Beistellung des Unterflur-Flüssigkeitsbehälters samt Installation, Versorgungsleitung inklusive des erforderlichen Hausanschluss-Sets bis zur Oberkante Kellerdecke sowie behördliche Abwicklung sind Leistungen des Auftraggebers.

10 05 30 70 Edelstahlkamin
Für außen- oder innenliegendes Doppelwandsystem, Kaminlänge ca. 7,0m, für eine Abgastemperatur bis max. 500°C.
Bestehend aus Verankerungsplatte, Konsolenbleche, Reinigungselement, Rohrelement, Wandbefestigung, Mündungselement, Dachabdichtung, Verbindungs- und Anschlusselemente.

10 05 30 75 Innentüren
Die Innentüren werden wie im jeweiligen Grundriss dargestellt als Drehtüren oder Schiebetüren geliefert und eingebaut.
Die Türen sind furnierte Wabentüren ohne Zierleisten (glatt), komplett mit furnierter Umfassungszarge, Beschlägen, Dichtung und Drückergarnituren (Oberfläche nach Wahl des Auftraggebers).
Sämtliche Türen werden nach ÖNORM mit einer Durchgangslichte von 80 bis 90 x 200cm geliefert.

Drehtür 80/90x200: EURO 420,00
Schiebetüre 80/90x200: EURO 840,00

Die in den Positionen angeführten Preise sind reine Materialpreise ohne Montage.

10 05 30 80 Absturzsicherungen
aus Gründen der gesetzlichen Bauordnung bei der Terrasse im OG aus verzinkten Stahlstehern mit eingezogenen Seilverspannungen mind. 6mm und bei alle bodenlangen Fenstertüren im Obergeschoss ausgeführt als geteilte Elemente (mit waagrechten Kämpfer und Fixteil unten).

10 05 30 85 Innenfensterbänke
Für alle Fenster (nicht bei Fenstertüren, bodenlangen Fixverglasungen und nicht bei Fenstern im Bad und WC) werden weiße oder marmorierte Innenfensterbänke eingebaut.

10 05 40

Zusatzleistungen ALL-INKLUSIV Haus

10 05 40 05

Terrassengestaltung

Die Terrassengestaltung wird für die Bereiche EG auf bauseits herzustellenden Fundamenten und im OG auf den Flachdachaufbau einschließlich Gefälleausgleich aufgebaut. Bestehend aus einer Unterkonstruktion (Lärchen-Kantholz) und einem Terrassenbelag ebenfalls aus Lärchenholz-Dielen.

Größe Terrasse EG und OG laut den Grundrissplänen ersichtlich.

Eine Rollierung samt Gewächsschutzfolie für die Terrasse im EG ist nicht kalkuliert, kann jedoch bauseits eingebracht werden.

10 05 40 10

Vorsatz-Jalousie

In die Fensterleibungen werden außen aufgesetzte Jalousien, je nach Bemusterung in verschiedenen Standardfarben möglich, montiert. Die Bedienung erfolgt manuell, gegen Aufpreis kann auch ein Elektroantrieb eingebaut werden.

Die Bestellung kann auch für einzelne Elemente (z.B. Südseite) erfolgen.

10 05 40 15

Carport

Wie im Grundriss dargestellt, in Fertigteilbauweise (Aufbau von Wänden und Flach-Pultdach wie beim Haus) einschließlich der Abteilungen für den Abstellraum.

Das im Grundriss dargestellte Carport ist ein Lösungsvorschlag welcher je nach der Grundstückssituation und Höhenlage individuell geplant werden kann. Den Preis für eine individuelle Planung erhalten Sie auf Anfrage.

10 05 91

Bauherren-Leistungen

Für die einwandfreie Montage des Hauses sind nachstehend angeführte Punkte von Bedeutung und umfassen die vom Bauherren bauseits beizustellenden Leistungen und Vorarbeiten jeweils abhängig von der gewünschten Leistungs-Variante.

10 05 91 A

Allgemeine Leistungen

Leistungen des Bauherren:

Sicherstellen der Finanzierung.

Der Bauherr hat für eine gültige Baubewilligung sowie einen gültigen Baubescheid zu sorgen.

Vorhandene Einfriedungen, Bäume sowie Lichtleitungen, Strommasten etc. sind im Bereich der Baugrube und der Zufahrt zu entfernen.

10 05 91 B

ALL-INKLUSIV Haus

zusätzliche Leistungen des Bauherren:

(zur Pos. 100591 A)

Eine für LKW-Züge befahrbare, tragfähige und waagrecht hergestellte Baustellenzufahrt bis 2,0 m an die Kellergrenze ist herzustellen (Breite ca. 4,0 m).

Vor Baubeginn ist vom Bauherrn Baustrom mit 230V und 380V mit 25A abgesichert zur Verfügung zu stellen. Die anfallenden Verbrauchskosten sind vom Bauherrn zu tragen.

Der Bauherr hat für eine Wasserentnahmestelle, sowie die kostenlose Wasserentnahme durch die bauausführende Firma Sorge zu tragen.

Die Bodenplatte bzw. der Keller ist bauseits nach den Grundriss- bzw. Draufsichtpläne des Holzbauers maß genau herzustellen, einschließlich sämtlicher erforderlicher Bodenöffnungen und Schlitze. Als maximales Toleranzmaß können für die Bodenplatte oder

Baubeschreibung

Bauvorhaben

DRAUTALHAUS

Variante 90 / zweigeschossig



Holzbau Tschabitscher GmbH / Holzbau-, Spengler- u. Dachdeckerarbeiten

A-9754 Steinfeld im Drautal

Positionsnummer

Positionstext

Kellerdecke höchstens Abweichungen im folgenden Ausmaß akzeptiert werden. Länge und Breite +/- 2,0 cm Höhe, Deckenebene +/- 0,5 cm

Die Übergabe des von Bauherren beauftragten Kellers oder Bodenplatte hat am letzten Arbeitstag der Baufirma besenrein zu erfolgen.

Die statischen Angaben für die Keller- bzw. Bodenplattenausführung ist von der ausführenden Baufirma entsprechend zu bemessen und fachgerecht herzustellen.

Sämtliche Anschlusskosten und Nebenleistungen für den Fernwärme-, Wasser- und Stromanschluss sind bauseits zu organisieren und zu finanzieren, sind NICHT Bestandteil dieses Angebotes.

Die Außenanlage (Gartengestaltung, Zufahrt) ist in Eigenregie entsprechend den jeweiligen Vorstellungen herzustellen.

10 05 91 C

SCHLÜSSEL-FERTIG Haus

zusätzliche Leistungen des Bauherren:
(zur Pos. 100591 A und 100591 B)

Terrassengestaltung, ev. Vorsatzjalousien und Carport.

10 05 91 D

AUS-BAU Haus

zusätzliche Leistungen des Bauherren:
(zur Pos. 100591 A, 100591 B und 100591 C)

Fertigstellen des weiteren Innenausbau (Böden, Wände, Decken), einbauen sämtlicher Installationen (Elektro, Wasser, Sanitär), Komplettierung der Installationen, Einbau und installieren der Warmwasserzentralheizung samt Edelstahlkamin, Innentüren, Absturzsicherungen, Innenfensterbänke.

DRAUTALHAUS

KONTAKT und INFORMATION:

www.drautalhaus.at

Mail: r.tschabi@tschabitscher.com

Mob: +43 (0) 650 60 83 001

